

OPEN HOUSE
オープンハウス

11月15日(土)・16日(日) 12:00~16:00
お気軽に直接現地にお越しください。

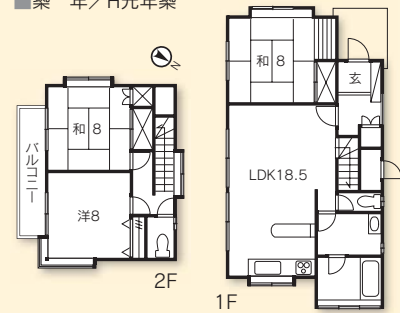


全室南向き・海望む
南側平坦な広い芝庭



伊豆高原
シャポテン公園 戸建 2,650万円

- 所在地/伊東市富戸
- 交通/JR伊豆急線伊豆高原駅約4.5km
- 土地/396㎡
- 建物/108.47㎡
- 間取り/3LDK
- 築年/H元年築



オープンハウス

バス停迄200m <温泉可>

伊東・伊豆高原版 www.uptown-izu.com/c

熱海・湯河原版のチラシを希望の方はお申し付けください。
また、ホームページでもご覧頂けます。

お問い合わせはお気軽にフリーダイヤルどうぞ

0120・85・2300



111 伊豆戸建 470万円
エメラルドタウン



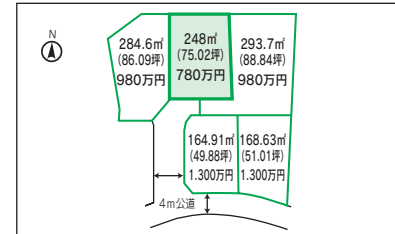
- 箱根連山を一望するログ調別荘
- WebCode 3003
- 所在地/田方郡函南町平井
- 交通/JR東海道線熱海駅約20分
- 土地/150㎡
- 建物/38.01㎡
- 間取り/1LDK
- 備考/建物未登記
- 築年/S50年築・H20年6月内外装リフォーム済

112 サンライフ伊東 M S 730万円



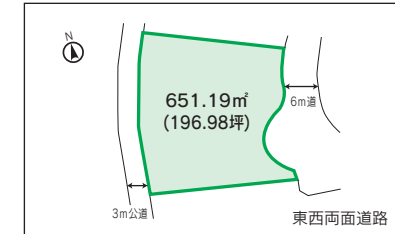
- 温泉露天風呂有・リフォーム済
- WebCode 4290
- 所在地/伊東市末広町
- 交通/JR伊東線伊東駅歩10分
- 専有面積/57.66㎡
- 間取り/2DK
- 築年/S63年築
- 階数/4F(8階建)
- 管理費/19,900円/月
- 備考/オール電化

113 伊東松原 土地 780万円



- 駅歩9分・海一望の場所です
- WebCode 1032
- 所在地/伊東市松原町
- 交通/JR伊東線伊東駅歩9分
- 土地/248㎡
- 地目/宅地
- 建坪/60%
- 容積率/200%
- 用途/無指定
- 備考/他に4区画有

114 城ヶ崎海岸 土地 980万円
伊豆急分譲地



- 生活便利な海一望の約200坪
- WebCode 6364
- 所在地/伊東市富戸
- 交通/伊豆急線城ヶ崎海岸駅歩16分
- 土地/651.19㎡
- 地目/山林
- 建坪/20%
- 容積率/40%
- 用途/無指定
- 備考/温泉可

115 西熱海 土地 1,150万円



- 陽当りの良い清々しい場所です
- WebCode 1389
- 所在地/熱海市西熱海町
- 交通/JR伊東線来宮駅約1.2km
- 土地/250.85㎡
- 地目/宅地
- 建坪/40%
- 容積率/200%
- 用途/第2種中高層住専

116 熱海海 戸建 1,380万円
桜木町



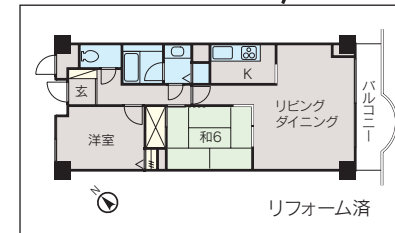
- 内外装全リフォーム済
- WebCode 3001
- 所在地/熱海市桜木町
- 交通/JR東海道線熱海駅約3km
- 土地/175.95㎡
- 建物/56.31㎡
- 間取り/2DK
- 築年/S55年築
- 備考/展望デッキ(10帖)新設

117 伊東松原 戸建 1,380万円



- 内外装全リフォーム済
- WebCode 3931
- 所在地/伊東市松原
- 交通/JR伊東線伊東駅歩7分
- 土地/124.08㎡
- 建物/84.45㎡
- 間取り/4LDK
- 築年/S53年築
- 備考/キッチン・バス・トイレ・ベランダ・駐車場新設

118 クリオ伊東 戸建 1,550万円
番館



- 温泉大浴場・プール有
- WebCode 6643
- 所在地/伊東市岡
- 交通/伊豆急線南伊東駅歩17分
- 専有面積/63.21㎡
- バルコニー/7.24㎡
- 間取り/2LDK
- 築年/H5年築
- 階数/9F(10階建)
- 管理費/21,490円/月

119 伊東湯川 土地 1,600万円



- 陽当り良好・海一望の角地平坦
- WebCode 1159
- 所在地/伊東市湯川
- 交通/JR伊東線伊東駅歩12分
- 土地/359.88㎡
- 地目/宅地
- 建坪/60%
- 容積率/200%
- 用途/第2種住専
- 備考/温泉付

120 伊豆高原 戸建 1,680万円



- 陽当り良好・開放感のある家・P2台
- WebCode 6141
- 所在地/伊東市八幡野
- 交通/伊豆急線伊豆高原駅約1.7km
- 土地/363㎡
- 建物/86.82㎡
- 間取り/2LDK+ロフト
- 築年/H20年内外装リフォーム済

121 伊豆高原 戸建 1,980万円
イトピア碧



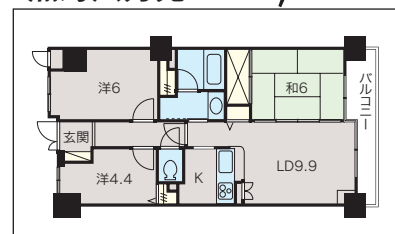
- 温泉・庭木付の陽当り良好の家
- WebCode 1059
- 所在地/伊東市十足
- 交通/伊豆急線伊豆高原駅約10分
- 土地/577㎡
- 建物/173.61㎡
- 間取り/5LDK
- 築年/S48年築
- 備考/駐車場付・温泉付

122 伊東 戸建 2,280万円
静海町



- 生活便利な環境・築浅手入不要
- WebCode 1270
- 所在地/伊東市静海町
- 交通/JR伊東線伊東駅歩18分
- 土地/69.26㎡
- 建物/81.15㎡
- 間取り/3LDK
- 築年/H17年築
- 備考/屋根裏収納・駐車場付

123 フォーシーズンガーデン 戸建 2,400万円
熱海八方苑



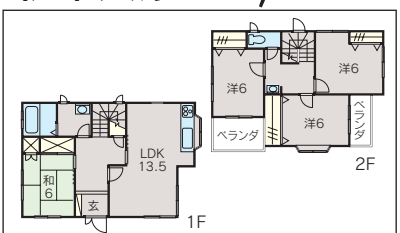
- 生活便利な好立地・温泉大浴場有
- WebCode 1295
- 所在地/熱海市水口町
- 交通/JR伊東線来宮駅歩6分
- 専有面積/63.82㎡
- バルコニー/11.59㎡
- 間取り/3LDK
- 築年/H12年築
- 階数/8F(11階建)
- 管理費/17,200円/月

124 川奈風越 戸建 2,980万円



- 本格音楽スタジオ付邸宅
- WebCode 6869
- 所在地/伊東市吉田
- 交通/伊豆急線川奈駅約3.5km
- 土地/1,343㎡
- 建物/621.63㎡
- 間取り/宿泊室7+厨房+スタジオ
- 築年/H3年築
- 備考/温泉可

125 伊東大原 新築 3,170万円



- 平坦な広い庭付き(85坪)
- WebCode 5082
- 所在地/伊東市大原1丁目
- 交通/JR伊東線内野町バス停歩4分
- 土地/281.01㎡
- 建物/98.80㎡
- 間取り/4LDK
- 築年/H20年11月完成
- 備考/下水道完備・10年住宅性能保証

126 伊豆高原 新築 3,280万円
シャポテン公園



- 伊豆七島一望・温泉可
- WebCode 4370
- 所在地/伊東市富戸
- 交通/伊豆急線伊豆高原駅約1.7km
- 土地/290.64㎡
- 建物/123.38㎡
- 間取り/3LDK+S
- 築年/H20年2月築
- 備考/駐車場2台

127 伊豆高原 戸建 3,480万円
すいらん荘



- お洒落な店舗付住宅
- WebCode 1154
- 所在地/伊東市八幡野
- 交通/伊豆急線伊豆高原駅約2km
- 土地/347㎡
- 建物/138㎡
- 間取り/2LDK+店舗
- 築年/H6年築
- 備考/マンホールピース付

128 富士急 戸建 4,000万円
川奈



- 囲炉裏のあるLDK・富士山望
- WebCode 1001
- 所在地/伊東市川奈
- 交通/伊豆急線川奈駅歩約7分
- 土地/524㎡
- 建物/135.37㎡
- 間取り/3LDK+S
- 築年/H12年築
- 備考/家具付・温泉付

129 伊豆高原 新築 4,650万円



- 全室から海一望の大型住宅
- WebCode 5514
- 所在地/伊東市富戸
- 交通/伊豆急線伊豆高原駅約5km
- 土地/743㎡
- 建物/137.79㎡
- 間取り/3LDK+S+インナーバルコニー
- 築年/H20年7月完成
- 備考/菜園可・温泉付

130 宇佐美 戸建 6,500万円



- 陽当り良好・海一望の548坪
- WebCode 6713
- 所在地/伊東市宇佐美
- 交通/JR伊東線宇佐美駅約1.8km
- 土地/1,812.14㎡
- 建物/171.13㎡
- 間取り/3LDK
- 築年/H15年築
- 備考/大島・初島一望