



新築 1 湯河原土肥

■所在地/湯河原町土肥2丁目 ■交通/JR東海道線湯河原駅歩11分  
 ■土地/①110.05㎡ ②110.05㎡ ③115.84㎡ ④140.12㎡  
 ■建物/①93.57㎡ ②93.90㎡ ③97.23㎡ ④93.90㎡ ■間取り/3LDK  
 ■築年/H23年3月完成予定  
 ■備考/ペアガラス・トイレ2ヶ所・対面式キッチン・床下収納・食品庫・浴室2帖タイプ

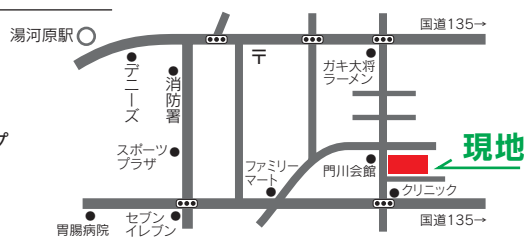
① 2,930万円 \* ② 3,080万円 \* ③ 3,050万円 \* ④ 2,880万円 \*  
 ※月々の支払い 2,880万円の場合102,600円

詳細はウェブで公開中 WebCode 3301

駐車場2台OK!  
住宅エコポイント付!

現地販売会  
1月15日(土)・16日(日)  
各日10時~16時

お気軽に直接現地にお越しください。



徒歩11分の新築3LDK全4棟



新築 3 熱海梅園

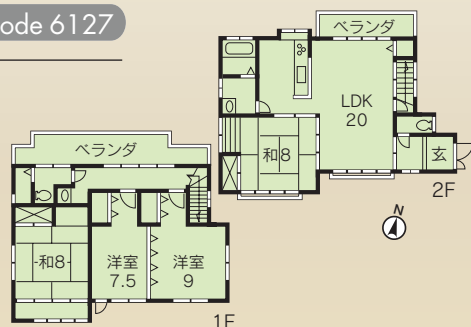
■所在地/熱海市熱海 ■交通/JR伊東線来宮駅歩16分(1.4km)  
 ■土地/648.48㎡ ■建物/131.65㎡ ■間取り/4LDK(3LDKへ変更可)  
 ■築年/H22年4月築 ■備考/駐車場2台・エコキュート・IHキッチン・ペアガラス  
 多機能トイレ・乾燥バス・カラーモニター付

2,980万円 \*

※月々の支払い 106,200円

安心の住宅保険加入物件  
陽当良好! 家庭菜園可!

詳細はウェブで公開中 WebCode 6127



オール電化新築4LDK・数寄屋造りの名匠の家!



新築 2 伊豆高原

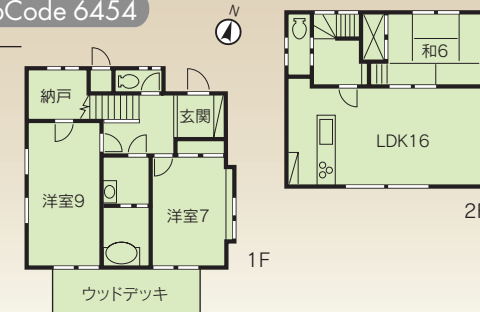
詳細はウェブで公開中 WebCode 6454

■所在地/伊東市富戸 ■交通/伊豆急線伊豆高原駅車約10分(5km)  
 ■土地/274㎡ ■建物/97.30㎡ ■間取り/3LDK  
 ■築年/H22年12月完成 ■備考/駐車場2台・シャボテン公園別荘地

2,680万円 \*

※月々の支払い 95,500円

海・大島パノラマ展望!  
全平坦地で菜園可能!



海一望のモダンな和風新築住宅!



戸建 4 富士急川奈

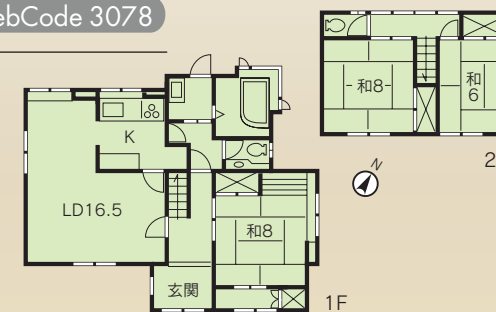
詳細はウェブで公開中 WebCode 3078

■所在地/伊東市川奈 ■交通/伊豆急線川奈駅車約5分  
 ■土地/635.04㎡ ■建物/113.38㎡ ■間取り/3LDK  
 ■築年/S63年築 ■備考/駐車場付・菊地建設(株)の家・温泉保証金130万円別途

4,880万円 \*

※月々の支払い 173,800円

檜造り・歌舞伎門  
枯山水の日本庭園



温泉と庭園のある現代数寄屋の家!

